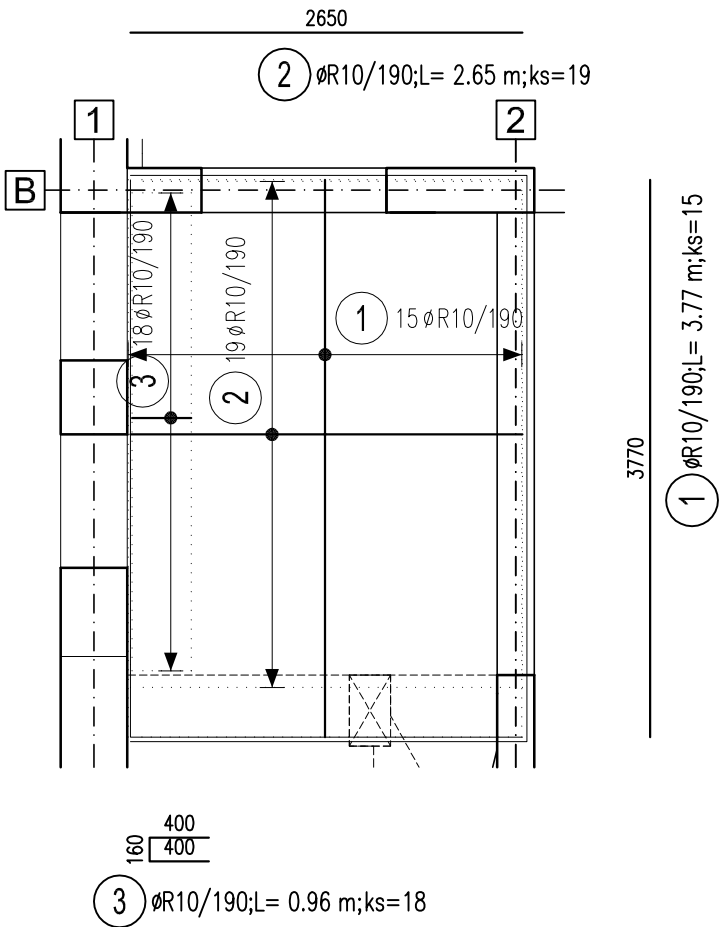


D101

M 1:50	KS 1
--------	------

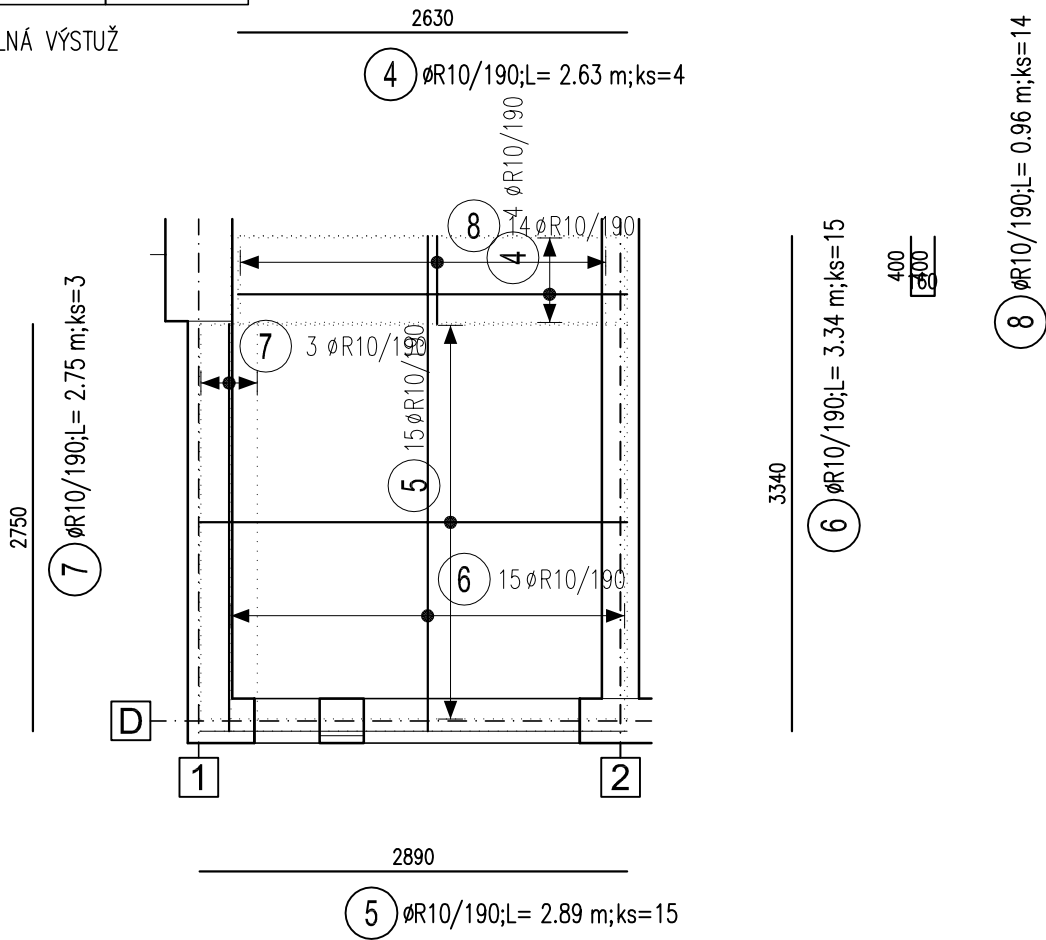
DOLNÁ VÝSTUŽ



D102

M 1:50	KS 1
--------	------

DOLNÁ VÝSTUŽ



TABULKA VÝZTUŽE

D101			
POL.	Ø	DÉLKA	ks
1	R10	3.77	15
2	R10	2.65	19
3	R10	0.96	18
DÉLKA PODLE Ø [m]			
124.18			
HMOTNOST NA 1bm [kg]			
0.617			
HMOTNOST PODLE Ø [kg]			
76.62			
Hmotnost 76.62 kg			

TABULKA VÝZTUŽE

D102			
POL.	Ø	DÉLKA	ks
4	R10	2.63	4
5	R10	2.89	15
6	R10	3.34	15
7	R10	2.75	3
8	R10	0.96	14
DÉLKA PODLE Ø [m]			
125.66			
HMOTNOST NA 1bm [kg]			
0.617			
HMOTNOST PODLE Ø [kg]			
77.53			
Hmotnost 77.53 kg			

NAVRHNUTÉ PODLA: STN EN 206–1

Materiál:

BETÓN: STN EN 206–1–C20/25–XC1(SK)–CI 0,4–Dmax 16–S3

OCEL: B500 B (10 505)

KRYTIE cnom: Cnom=20mm

HRÚBKA DOSKY: h=200mm

PROJEKTANT STAVBY:		STAVARCH, s.r.o., 17.novembra 9, 064 01 Stará Lubovňa			SAPAN s.r.o. Za vodou 1389/13 064 01 Stará Lubovňa mail. : sapan.sro@gmail.com	
PROJEKTANT PROFES.		SAPAN s.r.o., STARÁ LUBOVŇA	ZODPOVEDNÝ PROJEKTANT	Ing. VIROSTKO JOZEF		
VYPRACOVAL		Ing. VIROSTKO JOZEF				
INVESTOR		Obec Nová Lubovňa, Nová Lubovňa 102, 065 11 Nová Lubovňa				
MIESTO STAVBY		065 11 Nová Lubovňa			ČÍSLO ZAKÁZKY	035062016
NÁZOV STAVBY	Zmena dokončených stavieb s.č. 756 a s.č. 795 na roširoenie kapacít MŠ, ZŠ a MŠ Nová Ľubovňa				FORMÁT	A4x2
					DÁTUM	2016
OBJEKT	001-03 VLASTNÁ STAVBA			KLASIF. STAVBY	MIERKA	M1:50
					STUPEŇ	DSP+DRS
OBSAH	Výkres výstuže D101 – dolná výstuž				ARCHÍVNE ČÍSLO	ČÍSLO VÝKRESU
ČASŤ	STATIKA				035062016	S 207